



PROVINCIA DI BOLOGNA

Settore Lavori Pubblici

STRADA

S.P. 569 "DI VIGNOLA"

LAVORO

**COMPLETAMENTO DELLA VARIANTE GENERALE ALLA
S.P. 569 E VARIANTE ALLA S.P. 27 E ALLA S.P. 78 NEI
COMUNI DI CRESPELLANO E BAZZANO**

ELABORATO

**RELAZIONI E CALCOLI STRUTTURE
OPERE D'ARTE PRINCIPALI**

PIANO DI MANUTENZIONE

PROGETTAZIONE GENERALE

Geom. Emanuele Tracchi

Dott. Ing. Chiara Ferrari

P.i.e. Stefano Romagnoli

Geom. Federico Vannucchi

PROGETTISTA

Dott. Ing. Marco Ferrarini

**Servizio
Progettazione
e Costruzioni
Stradali**

DATA **LUGLIO 2013**

N.

B.2.3

SCALA

-

RIFERIMENTO :

PROGETTO ESECUTIVO

PROGETTAZIONE STRUTTURALE



**IL DIRIGENTE DEL SERVIZIO
RESPONSABILE UNICO DEL PROCEDIMENTO**

Dott. Ing. Pietro Luminasi

0

16/07/2013

emissione

REVISIONE

DATA

MODIFICA

**QUESTO DISEGNO E LA RELATIVA INVENZIONE SONO DI PROPRIETA' DELL'AMMINISTRAZIONE
NON NE E' CONSENTITO L'UTILIZZO SE NON SU ESPLICITA AUTORIZZAZIONE
OGNI DIRITTO A TALE RIGUARDO E' ESPRESSAMENTE RISERVATO ED ESCLUSIVO**



Provincia di Bologna

Comuni di Bazzano e Crespellano

PIANO DI MANUTENZIONE DELL'OPERA

(D. del P. della R. 21/12/1999, n. 554 art. 40)

OGGETTO: Completamento della variante generale alla S.P. n.569 e realizzazione delle varianti alla S.P. n.27 "Valle del Samoggia" e alla S.P. n.78 "Castelfranco – Monteveglio"

Progetto esecutivo

COMMITTENTE: Provincia di Bologna

CANTIERE: S.P.569 – S.P.27 (BO)

Bologna, lì __/__/__

IL Progettista

(Dott. Ing. Stefano Cassarini)

IL COMMITTENTE

(Dott. Ing. _____)



Dott. Ing. Cassarini Stefano

via Innerio n.10

40126 Bologna (BO)

051247777 - 051252545

stigea@stigea.fastwebnet.it

PROVINCIA DI BOLOGNA

Comuni di Bazzano e Crespellano

PROGETTO:

**COMPLETAMENTO DELLA VARIANTE GENERALE
ALLA S.P. N.569 E REALIZZAZIONE DELLE VARIANTI
ALLA S.P. N.27 "VALLE DEL SAMOGGIA" E ALLA S.P.
N.78 "CASTELFRANCO – MONTEVEGLIO"**

PROGETTO ESECUTIVO

OGGETTO:

PIANO DI MANUTENZIONE

COMMITTENTE:

Provincia di Bologna

IMPRESA COSTRUTTRICE:

PROGETTISTA DELLE STRUTTURE:

Dott. Ing. Stefano Cassarini

PREMESSA:

Il piano di manutenzione è il documento complementare al progetto esecutivo che prevede, pianifica e programma, tenendo conto degli elaboratori progettuali esecutivi effettivamente realizzati, l'attività di manutenzione dell'intervento al fine di mantenere nel tempo la funzionalità, le caratteristiche di qualità, l'efficienza ed il valore economico.

Il piano di manutenzione è costituito dai seguenti documenti operativi:

- il manuale d'uso;
- il manuale di manutenzione comprensivo del programma di manutenzione.

DESCRIZIONE DELL'OPERA:

I lavori in oggetto riguardano il Progetto Esecutivo relativo al "Completamento della variante generale alla S.P. n.569 e realizzazione delle varianti alla S.P. n.27 "Valle del Samoggia" e alla S.P. n.78 "Castelfranco - Monteveglio" nei Comuni di Bazzano e Crespellano" in Provincia di Bologna; si prevede la realizzazione di varie opere tipo Viadotti, Sottopassi, Ponti e Muri.

Segue una tabella riassuntiva delle opere oggetto del presente progetto :

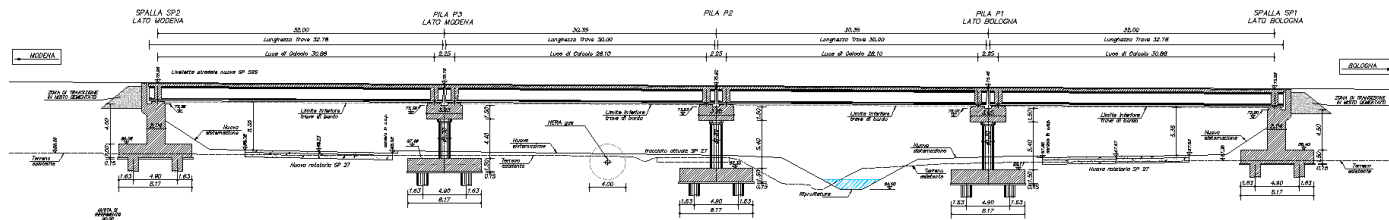
N. Stigea	Prov. BO	Nome	Caratteristiche	N. opere	Ht (cm)	Bt (cm)	Int (cm)	Campate	Inclin pianta
1	a	14	Nuovi Ponti Via Lunga	2	40	75-75	77	1+1	Inclin
2	b	22	Ponte Svincolo Casello A1	2	140	75-120	122	1+1	Retto
3	c	25	Viadotto Rotatoria SP27	1	160	75-120	122	4	Inclin
4	d	36	Ponte Nuova SP78	1	120	75-120	122	2	Inclin
5	e	26	Sottopasso Via Ca' Rossa	1	50-60	70-75	72-77	1+1	Retto
6	f	18	Ponte Via Giovanni XXIII	1	80	145-145	122	1	Inclin
7	g	32	Ponte SP27 linea FER	1	120	75-120 75	122-156	3	Inclin
8	h	24	Casalecchio-Vignola Ponte Via Bargellina	1	60	-	77	1	Inclin
9	i	34	Sottopasso Via Cassolella	1	-	-	-	-	-



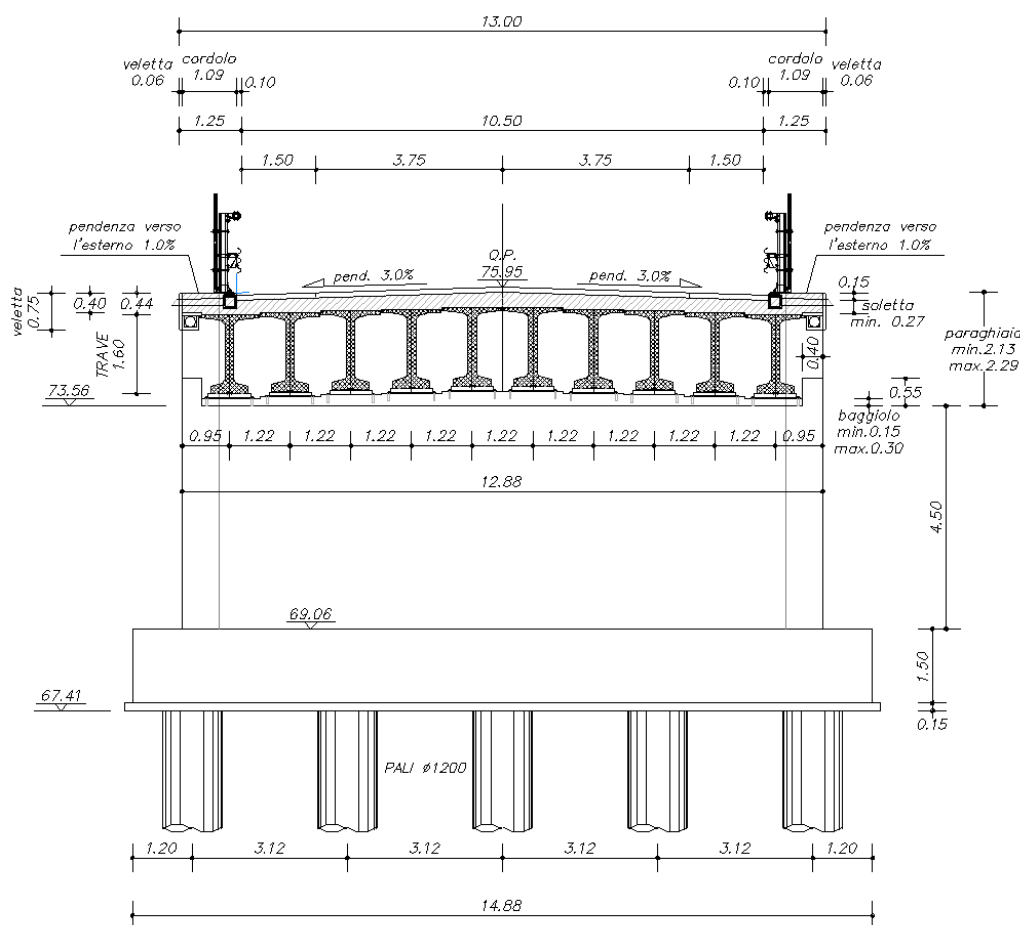
Vista aerea

Tipologia costruttiva: è una struttura in c.a. – c.a.p. e pali di fondazione.

Destinazione d'uso: viabilità stradale provinciale.



Sezione longitudinale opera tipo



Sezione Trasversale opera tipo

Fondazioni in C.A.

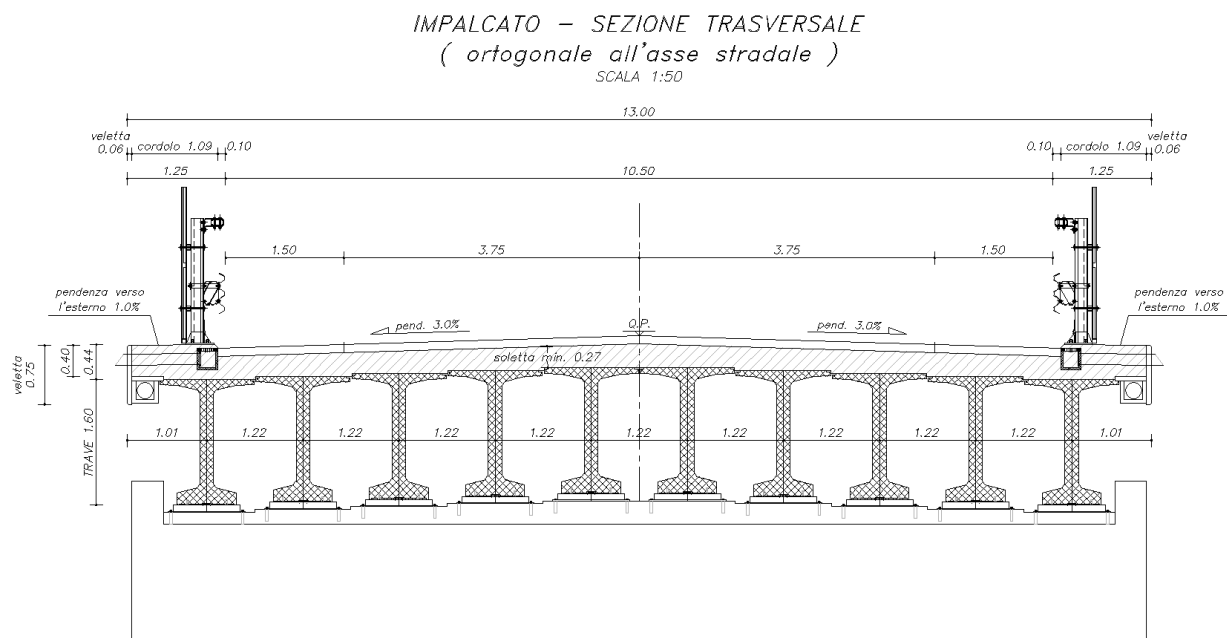
Le fondazioni sono di tipo profondo con pali trivellati $\phi 1200$ mm.

Strutture in C.A.

Le strutture in elevazione (spalle, sottopassi e/o pile) saranno realizzate in cemento armato gettato in opera.

Impalcato

L'impalcato è realizzato con travi in c.a.p. e traversi e soletta in c.a. in opera.



Particolari

Nel seguito si distinguono n.2 corpi d'opera principali :

- A. Ponte e opere accessorie
- B. Rampe

MANUALE D'USO:

Il manuale d'uso si riferisce all'uso delle parti più importanti dell'opera, con particolare riferimento alle parti che possono generare rischi per un uso scorretto. Il manuale d'uso contiene informazioni sulla collocazione delle parti interessate nell'intervento, la loro rappresentazione grafica, descrizione e modalità di uso corretto.

A. Ponte e opere accessorie

Struttura n. 1 - Platee e pali di fondazione

Descrizione:

Fondazioni profonde collegate in sommità da una platea in c.a.

Collocazione:

Vedi tavole disegni esecutivi

Rappresentazione grafica:

Vedi tavole particolari costruttivi

Modalità d'uso corretto:

Trasferimento delle sollecitazioni statiche e sismiche della struttura al terreno, entro i limiti di pressioni e cedimenti imposti dal progetto.

Struttura n. 2 - Pile in c.a.

Descrizione:

Strutture verticali portanti.

Collocazione:

Vedi tavole disegni esecutivi

Rappresentazione grafica:

Vedi tavole particolari costruttivi

Modalità d'uso corretto:

Trasferire le sollecitazioni statiche e sismiche trasmesse dall'impalcato alla struttura di fondazione.

Struttura n. 3 – Pareti e solette in c.a.

Descrizione:

Strutture verticali e orizzontali portanti in calcestruzzo armato.

Collocazione:

Vedi tavole disegni esecutivi

Rappresentazione grafica:

Vedi tavole particolari costruttivi

Modalità d'uso corretto:

Trasferire le sollecitazioni statiche e sismiche dalla quota superiore a quella inferiore e resistere alle azioni del terreno e carichi accidentali.

Struttura n. 4 - Travi in c.a.p.

Descrizione:

Strutture orizzontali o inclinate che trasferiscono i carichi agli appoggi su pile e spalle

Collocazione:

Vedi tavole disegni esecutivi

Rappresentazione grafica:

Vedi tavole particolari costruttivi

Modalità d'uso corretto:

Trasferire le sollecitazioni statiche, dinamiche e sismiche agli appoggi garantendo una limitata deformabilità.

Struttura n. 5a - Travi in acciaio

Descrizione:

Strutture orizzontali o inclinate che trasferiscono i carichi agli appoggi su pile e spalle

Collocazione:

Vedi tavole disegni esecutivi

Rappresentazione grafica:

Vedi tavole particolari costruttivi

Modalità d'uso corretto:

Trasferire le sollecitazioni statiche, dinamiche e sismiche agli appoggi garantendo una limitata deformabilità.

Struttura n. 5b - Travi in acciaio - Giunti

Descrizione:

Strutture che trasferiscono i carichi fra i conci d'officina delle travi (saldati o imbullonati)

Collocazione:

Vedi tavole disegni esecutivi

Rappresentazione grafica:

Vedi tavole particolari costruttivi

Modalità d'uso corretto:

Trasferire le sollecitazioni statiche, dinamiche e sismiche agli estremi delle travi collegate garantendo una limitata deformabilità.

Struttura n. 6 - Appoggi

Descrizione:

Strutture puntuali in acciaio-teflon che trasferiscono i carichi dalle travi alle pile e spalle

Collocazione:

Vedi tavole disegni esecutivi

Rappresentazione grafica:

Vedi tavole particolari costruttivi

Modalità d'uso corretto:

Trasferire le sollecitazioni statiche, dinamiche e sismiche a spalle e pile garantendo la deformabilità per escursione termica.

Struttura n. 7 - Giunti

Descrizione:

Strutture lineari trasversali all'impalcato che garantiscono la deformazione termica senza ingenerare coazioni

Collocazione:

Vedi tavole disegni esecutivi

Rappresentazione grafica:

Vedi tavole particolari costruttivi

Modalità d'uso corretto:

Consentire liberamente le deformazioni termiche entro i limiti prefissati.

Struttura n. 8 – Scarichi acque meteoriche

Descrizione:

Strutture puntuali laterali dell'impalcato che garantiscono l'efficace allontanamento delle acque meteoriche

Collocazione:

Vedi tavole disegni esecutivi

Rappresentazione grafica:

Vedi tavole particolari costruttivi

Modalità d'uso corretto:

Consentire il libero deflusso delle acque superficiali senza creare accumoli sulla piattaforma stradale

Struttura n. 9 – Fossi di guardia

Descrizione:

Strutture lineari longitudinali al piede delle scarpate che garantiscono l'efficace raccolta allontanamento delle acque meteoriche sino al recapito previsto

Collocazione:

Vedi tavole disegni esecutivi

Rappresentazione grafica:

Vedi tavole particolari costruttivi

Modalità d'uso corretto:

Consentire il libero deflusso delle acque superficiali senza creare accumoli sulla piattaforma stradale scaricando nel recapito individuato

Struttura n. 10 – Embrici

Descrizione:

Strutture lineari trasversali disposte lungo le scarpate che garantiscono l'efficace allontanamento delle acque meteoriche sino al fosso di guardia

Collocazione:

Vedi tavole disegni esecutivi

Rappresentazione grafica:

Vedi tavole particolari costruttivi

Modalità d'uso corretto:

Consentire il libero deflusso delle acque superficiali senza creare accumuli sulla piattaforma stradale scaricando nel fosso di scardia

Struttura n. 11 – Rilevati

Descrizione:

Strutture tridimensionali atte a trasferire i carichi degli automezzi al piano di fondazione sul terreno esistente in loco

Collocazione:

Vedi tavole disegni esecutivi

Rappresentazione grafica:

Vedi tavole particolari costruttivi

Modalità d'uso corretto:

Consentire il regolare deflusso del traffico veicolare alla quota di progetto dell'asta viaria

Struttura n. 12 – Scarpate

Descrizione:

Strutture lineari longitudinale di delimitazione dei rilevati atte a contenere il materiale da rilevato sotto l'effetto dei carichi permanenti (peso proprio) e accidentali (veicoli in transito)

Collocazione:

Vedi tavole disegni esecutivi

Rappresentazione grafica:

Vedi tavole particolari costruttivi

Modalità d'uso corretto:

Consentire il mantenimento della geometria del rilevato stradale garantendo un progressivo inerbimento

Struttura n. 13 – Sovrastruttura stradale

Descrizione:

Strutture superficiali atte a resistere e trasmettere le azioni derivanti dal traffico veicolare al sottostante piano di posa

Collocazione:

Vedi tavole disegni esecutivi

Rappresentazione grafica:

Vedi tavole particolari costruttivi

Modalità d'uso corretto:

Consentire il flusso veicolare senza generare avvallamenti e irregolarità del piano viabile

Struttura n. 14 – Barriere di sicurezza

Descrizione:

Strutture lineari longitudinali atte a impedire la fuoriuscita dei mezzi in transito dalla piattaforma stradale

Collocazione:

Vedi tavole disegni esecutivi

Rappresentazione grafica:

Vedi tavole particolari costruttivi

Modalità d'uso corretto:

Garantire il contenimento dei mezzi in svio per la salvaguardia della vita umana

Struttura n. 15 – Segnaletica orizz. e vert.

Descrizione:

Strutture lineari longitudinali e puntuali atte a garantire la sicurezza e l'informazione dell'utente

Collocazione:

Vedi tavole disegni esecutivi

Rappresentazione grafica:

Vedi tavole particolari costruttivi

Modalità d'uso corretto:

Consentire il regolare flusso veicolare senza generare pericoli per i mezzi in transito

B. Rampe

Struttura n. 1 – Fossi di guardia

Descrizione:

Strutture lineari longitudinali al piede delle scarpate che garantiscono l'efficace raccolta allontanamento delle acque meteoriche sino al recapito previsto

Collocazione:

Vedi tavole disegni esecutivi

Rappresentazione grafica:

Vedi tavole particolari costruttivi

Modalità d'uso corretto:

Consentire il libero deflusso delle acque superficiali senza creare accumoli sulla piattaforma stradale scaricando nel recapito individuato

Struttura n. 2 – Embrici

Descrizione:

Strutture lineari trasversali disposte lungo le scarpate che garantiscono l'efficace allontanamento delle acque meteoriche sino al fosso di guardia

Collocazione:

Vedi tavole disegni esecutivi

Rappresentazione grafica:

Vedi tavole particolari costruttivi

Modalità d'uso corretto:

Consentire il libero deflusso delle acque superficiali senza creare accumuli sulla piattaforma stradale scaricando nel fosso di scardia

Struttura n. 3 – Rilevati

Descrizione:

Strutture tridimensionali atte a trasferire i carichi degli automezzi al piano di fondazione sul terreno esistente in loco

Collocazione:

Vedi tavole disegni esecutivi

Rappresentazione grafica:

Vedi tavole particolari costruttivi

Modalità d'uso corretto:

Consentire il regolare deflusso del traffico veicolare alla quota di progetto dell'asta viaria

Struttura n. 4 – Scarpate

Descrizione:

Strutture lineari longitudinale di delimitazione dei rilevati atte a contenere il materiale da rilevato sotto l'effetto dei carichi permanenti (peso proprio) e accidentali (veicoli in transito)

Collocazione:

Vedi tavole disegni esecutivi

Rappresentazione grafica:

Vedi tavole particolari costruttivi

Modalità d'uso corretto:

Consentire il mantenimento della geometria del rilevato stradale garantendo un progressivo inerbimento

Struttura n. 5 – Sovrastruttura stradale

Descrizione:

Strutture superficiali atte a resistere e trasmettere le azioni derivanti dal traffico veicolare al sottostante piano di posa

Collocazione:

Vedi tavole disegni esecutivi

Rappresentazione grafica:

Vedi tavole particolari costruttivi

Modalità d'uso corretto:

Consentire il flusso veicolare senza generare avvallamenti e irregolarità del piano viabile

Struttura n. 6 – Barriere di sicurezza

Descrizione:

Strutture lineari longitudinali atte a impedire la fuoriuscita dei mezzi in transito dalla piattaforma stradale

Collocazione:

Vedi tavole disegni esecutivi

Rappresentazione grafica:

Vedi tavole particolari costruttivi

Modalità d'uso corretto:

Garantire il contenimento dei mezzi in svio per la salvaguardia della vita umana

Struttura n. 7 – Segnaletica orizz. e vert.

Descrizione:

Strutture lineari longitudinali e puntuali atte a garantire la sicurezza e l'informazione dell'utente

Collocazione:

Vedi tavole disegni esecutivi

Rappresentazione grafica:

Vedi tavole particolari costruttivi

Modalità d'uso corretto:

Consentire il regolare flusso veicolare senza generare pericoli per i mezzi in transito

MANUALE DI MANUTENZIONE:

Il manuale di manutenzione si riferisce alla manutenzione delle parti più importanti dell'intervento. Esso contiene il livello minimo accettabile delle prestazioni, le anomalie riscontrabili, le manutenzioni eseguibili direttamente dall'utente e quelle che non lo sono.

Il programma di manutenzione fissa delle manutenzioni e dei controlli da eseguire in seguito a scadenze preventivamente fissate.

A. Ponte e opere accessorie

Struttura n. 1 - Platee e pali di fondazione

Collocazione:

Vedi tavole disegni esecutivi

Rappresentazione grafica:

Vedi tavole particolari costruttivi

Livello minimo delle prestazioni:

Resistenza alle sollecitazioni di progetto. Realizzazione con materiali con caratteristiche definite dalle prescrizioni di progetto.

Anomalie riscontrabili:

Cedimenti, lesioni alla sovrastruttura, causati da mutamenti delle condizioni del terreno dovuti a cause quali: variazione della falda freatica, rottura di fognature o condutture idriche in prossimità della fondazione, ecc.

Tipo di controllo:

Controllo a vista

Periodicità dei controlli e operatore:

Ogni anno, effettuato dall'Ente proprietario

Tipo di intervento:

Opere di consolidamento del terreno o della struttura da decidersi dopo indagini specifiche.

Periodicità degli interventi e operatore:

Quando necessario, effettuato da personale specializzato

Struttura n. 2 - Pile in c.a.

Collocazione:

Vedi tavole disegni esecutivi

Rappresentazione grafica:

Vedi tavole particolari costruttivi

Livello minimo delle prestazioni:

Resistenza alle sollecitazioni di progetto. Realizzazione con materiali con caratteristiche definite dalle prescrizioni di progetto.

Anomalie riscontrabili:

Lesioni superficiali da urti, disgregazione dello strato esterno di calcestruzzo con esposizione dell'armatura.

Tipo di controllo:

Controllo a vista

Periodicità dei controlli e operatore:

Ogni anno, effettuato dall'Ente proprietario

Tipo di intervento:

Trattamento delle armature e ripristino della superficie con malte per riparazione a ritiro controllato.

Periodicità degli interventi e operatore:

Quando necessario, effettuato da personale specializzato

Struttura n. 3 – Pareti e solette in c.a.

Collocazione:

Vedi tavole disegni esecutivi

Rappresentazione grafica:

Vedi tavole particolari costruttivi

Livello minimo delle prestazioni:

Resistenza alle sollecitazioni di progetto. Realizzazione con materiali con caratteristiche definite dalle prescrizioni di progetto.

Anomalie riscontrabili:

Lesioni superficiali, disgregazione dello strato esterno di calcestruzzo con esposizione dell'armatura.

Tipo di controllo:

Controllo a vista

Periodicità dei controlli e operatore:

Ogni anno, effettuato dall'Ente proprietario

Tipo di intervento:

Trattamento delle armature e ripristino della superficie con malte per riparazione a ritiro controllato.

Periodicità degli interventi e operatore:

Quando necessario, effettuato da personale specializzato

Struttura n. 4 - Travi in c.a.p.

Collocazione:

Vedi tavole disegni esecutivi

Rappresentazione grafica:

Vedi tavole particolari costruttivi

Livello minimo delle prestazioni:

Resistenza alle sollecitazioni di progetto. Realizzazione con materiali con caratteristiche definite dalle prescrizioni di progetto.

Anomalie riscontrabili:

Lesioni, disgregazione dello strato esterno di calcestruzzo con esposizione dell'armatura.

Tipo di controllo:

Controllo a vista

Periodicità dei controlli e operatore:

Ogni anno, effettuato dall'Ente proprietario

Tipo di intervento:

Trattamento delle armature e ripristino della superficie con malte per riparazione a ritiro controllato e/o fibrorinforzato.

Periodicità degli interventi e operatore:

Quando necessario, effettuato da personale specializzato

Struttura n. 5a - Travi in acciaio

Collocazione:

Vedi tavole disegni esecutivi

Rappresentazione grafica:

Vedi tavole particolari costruttivi

Livello minimo delle prestazioni:

Resistenza alle sollecitazioni di progetto. Realizzazione con acciaio conforme dalle prescrizioni di progetto.

Anomalie riscontrabili:

Bolle o screpolature dello strato protettivo con pericolo di corrosione.

Tipo di controllo:

Controllo a vista

Periodicità dei controlli e operatore:

Ogni anno, effettuato dall'Ente proprietario

Tipo di intervento:

Applicazione di prodotti antiruggine e ripristino dello strato protettivo.

Periodicità degli interventi e operatore:

Quando necessario, effettuato dall'Ente proprietario

Struttura n. 5b - Travi in acciaio - Giunti

Collocazione:

Vedi tavole disegni esecutivi

Rappresentazione grafica:

Vedi tavole particolari costruttivi

Livello minimo delle prestazioni:

Resistenza alle sollecitazioni di progetto. Realizzazione con acciaio conforme dalle prescrizioni di progetto.

Anomalie riscontrabili:

Allentamento dei bulloni ed sfogliatura delle saldature.

Tipo di controllo:

Controllo a vista

Periodicità dei controlli e operatore:

Ogni anno, effettuato dall'Ente proprietario

Tipo di intervento:

Applicazione della coppia di serraggio da normativa e ripristino dei cordoni di saldatura.

Periodicità degli interventi e operatore:

Quando necessario, effettuato dall'Ente proprietario

Struttura n. 6 - Appoggi

Collocazione:

Vedi tavole disegni esecutivi

Rappresentazione grafica:

Vedi tavole particolari costruttivi

Livello minimo delle prestazioni:

Resistenza alle sollecitazioni di progetto. Realizzazione con acciaio-teflon conforme dalle prescrizioni di progetto.

Anomalie riscontrabili:

Cedimenti e movimenti.

Tipo di controllo:

Controllo a vista

Periodicità dei controlli e operatore:

Ogni anno, effettuato dall'Ente proprietario

Tipo di intervento:

Sollevamento con martinetti dell'impalcato e sostituzione.

Periodicità degli interventi e operatore:

Quando necessario, effettuato dall'Ente proprietario

Struttura n. 7 - Giunti

Collocazione:

Vedi tavole disegni esecutivi

Rappresentazione grafica:

Vedi tavole particolari costruttivi

Livello minimo delle prestazioni:

Resistenza alle sollecitazioni di progetto. Realizzazione con acciaio-gomma conforme dalle prescrizioni di progetto.

Anomalie riscontrabili:

Cedimenti, rotture e movimenti.

Tipo di controllo:

Controllo a vista

Periodicità dei controlli e operatore:

Ogni anno, effettuato dall'Ente proprietario

Tipo di intervento:

Ricostruzione (demolizione e sostituzione).

Periodicità degli interventi e operatore:

Quando necessario, effettuato dall'Ente proprietario

Struttura n. 8 – Scarichi acque meteoriche

Collocazione:

Vedi tavole disegni esecutivi

Rappresentazione grafica:

Vedi tavole particolari costruttivi

Livello minimo delle prestazioni:

Scarico delle acque senza ostacoli. Realizzazione con PVC conforme dalle prescrizioni di progetto.

Anomalie riscontrabili:

Rotture e movimenti.

Tipo di controllo:

Controllo a vista

Periodicità dei controlli e operatore:

Ogni anno, effettuato dall'Ente proprietario

Tipo di intervento:

Ricostruzione (demolizione e sostituzione).

Periodicità degli interventi e operatore:

Quando necessario, effettuato dall'Ente proprietario

Struttura n. 9 – Fossi di guardia

Collocazione:

Vedi tavole disegni esecutivi

Rappresentazione grafica:

Vedi tavole particolari costruttivi

Livello minimo delle prestazioni:

Raccolata e scarico delle acque senza ostacoli. Realizzazione in terra conforme dalle prescrizioni di progetto.

Anomalie riscontrabili:

Movimenti.

Tipo di controllo:

Controllo a vista

Periodicità dei controlli e operatore:

Ogni anno, effettuato dall'Ente proprietario

Tipo di intervento:

Ricostruzione con movimenti terra.

Periodicità degli interventi e operatore:

Quando necessario, effettuato dall'Ente proprietario

Struttura n. 10 – Embrici

Collocazione:

Vedi tavole disegni esecutivi

Rappresentazione grafica:

Vedi tavole particolari costruttivi

Livello minimo delle prestazioni:

Scarico delle acque senza ostacoli. Realizzazione in c.a.v. conforme dalle prescrizioni di progetto.

Anomalie riscontrabili:

Movimenti.

Tipo di controllo:

Controllo a vista

Periodicità dei controlli e operatore:

Ogni anno, effettuato dall'Ente proprietario

Tipo di intervento:

Ricostruzione (demolizione e sostituzione).

Periodicità degli interventi e operatore:

Quando necessario, effettuato dall'Ente proprietario

Struttura n. 11 – Rilevati

Collocazione:

Vedi tavole disegni esecutivi

Rappresentazione grafica:

Vedi tavole particolari costruttivi

Livello minimo delle prestazioni:

Trasferimento carichi con ridotte deformazioni localizzate e generali. Realizzazione in materiale da rilevato conforme dalle prescrizioni di progetto.

Anomalie riscontrabili:

Movimenti.

Tipo di controllo:

Controllo a vista

Periodicità dei controlli e operatore:

Ogni anno, effettuato dall'Ente proprietario

Tipo di intervento:

Ricostruzione con movimenti terra.

Periodicità degli interventi e operatore:

Quando necessario, effettuato dall'Ente proprietario

Struttura n. 12 – Scarpate

Collocazione:

Vedi tavole disegni esecutivi

Rappresentazione grafica:

Vedi tavole particolari costruttivi

Livello minimo delle prestazioni:

Protezione e contenimento dei rilevati con ridotte deformazioni localizzate e generali. Realizzazione in materiale da rilevato/terra vegetale conforme alle prescrizioni di progetto.

Anomalie riscontrabili:

Movimenti.

Tipo di controllo:

Controllo a vista

Periodicità dei controlli e operatore:

Ogni anno, effettuato dall'Ente proprietario

Tipo di intervento:

Ricostruzione con movimenti terra.

Periodicità degli interventi e operatore:

Quando necessario, effettuato dall'Ente proprietario

Struttura n. 13 – Sovrastruttura stradale

Collocazione:

Vedi tavole disegni esecutivi

Rappresentazione grafica:

Vedi tavole particolari costruttivi

Livello minimo delle prestazioni:

Trasferimento carichi con ridotte deformazioni localizzate e generali. Realizzazione in calcestruzzo bituminoso conforme alle prescrizioni di progetto.

Anomalie riscontrabili:

Movimenti.

Tipo di controllo:

Controllo a vista

Periodicità dei controlli e operatore:

Ogni anno, effettuato dall'Ente proprietario

Tipo di intervento:

Ricostruzione con ricarica.

Periodicità degli interventi e operatore:

Quando necessario, effettuato dall'Ente proprietario

Struttura n. 14 – Barriere di sicurezza

Collocazione:

Vedi tavole disegni esecutivi

Rappresentazione grafica:

Vedi tavole particolari costruttivi

Livello minimo delle prestazioni:

Resistenza alle sollecitazioni di progetto per veicoli in svio. Realizzazione con acciaio conforme dalle prescrizioni di progetto.

Anomalie riscontrabili:

Movimento e screpolature dello strato protettivo con pericolo di corrosione.

Tipo di controllo:

Controllo a vista

Periodicità dei controlli e operatore:

Ogni anno, effettuato dall'Ente proprietario

Tipo di intervento:

Applicazione di prodotti antiruggine, ripristino dello strato protettivo e sostituzione.

Periodicità degli interventi e operatore:

Quando necessario, effettuato dall'Ente proprietario

Struttura n. 15 – Segnaletica orizz. e vert.

Collocazione:

Vedi tavole disegni esecutivi

Rappresentazione grafica:

Vedi tavole particolari costruttivi

Livello minimo delle prestazioni:

Informazione dell'utente. Realizzazione con materiale e vernici conformi dalle prescrizioni di progetto.

Anomalie riscontrabili:

crepolature dello strato protettivo e riflettente con pericolo di corrosione.

Tipo di controllo:

Controllo a vista

Periodicità dei controlli e operatore:

Ogni anno, effettuato dall'Ente proprietario

Tipo di intervento:

Sostituzione.

Periodicità degli interventi e operatore:

Quando necessario, effettuato dall'Ente proprietario

B. Rampe

Struttura n. 1 – Fossi di guardia

Collocazione:

Vedi tavole disegni esecutivi

Rappresentazione grafica:

Vedi tavole particolari costruttivi

Livello minimo delle prestazioni:

Raccolata e scarico delle acque senza ostacoli. Realizzazione in terra conforme dalle prescrizioni di progetto.

Anomalie riscontrabili:

Movimenti.

Tipo di controllo:

Controllo a vista

Periodicità dei controlli e operatore:

Ogni anno, effettuato dall'Ente proprietario

Tipo di intervento:

Ricostruzione con movimenti terra.

Periodicità degli interventi e operatore:

Quando necessario, effettuato dall'Ente proprietario

Struttura n. 2 – Embrici

Collocazione:

Vedi tavole disegni esecutivi

Rappresentazione grafica:

Vedi tavole particolari costruttivi

Livello minimo delle prestazioni:

Scarico delle acque senza ostacoli. Realizzazione in c.a.v. conforme dalle prescrizioni di progetto.

Anomalie riscontrabili:

Movimenti.

Tipo di controllo:

Controllo a vista

Periodicità dei controlli e operatore:

Ogni anno, effettuato dall'Ente proprietario

Tipo di intervento:

Ricostruzione (demolizione e sostituzione).

Periodicità degli interventi e operatore:

Quando necessario, effettuato dall'Ente proprietario

Struttura n. 3 – Rilevati

Collocazione:

Vedi tavole disegni esecutivi

Rappresentazione grafica:

Vedi tavole particolari costruttivi

Livello minimo delle prestazioni:

Trasferimento carichi con ridotte deformazioni localizzate e generali. Realizzazione in materiale da rilevato conforme dalle prescrizioni di progetto.

Anomalie riscontrabili:

Movimenti.

Tipo di controllo:

Controllo a vista

Periodicità dei controlli e operatore:

Ogni anno, effettuato dall'Ente proprietario

Tipo di intervento:

Ricostruzione con movimenti terra.

Periodicità degli interventi e operatore:

Quando necessario, effettuato dall'Ente proprietario

Struttura n. 4 – Scarpate

Collocazione:

Vedi tavole disegni esecutivi

Rappresentazione grafica:

Vedi tavole particolari costruttivi

Livello minimo delle prestazioni:

Protezione e contenimento dei rilevati con ridotte deformazioni localizzate e generali. Realizzazione in materiale da rilevato/terra vegetale conforme alle prescrizioni di progetto.

Anomalie riscontrabili:

Movimenti.

Tipo di controllo:

Controllo a vista

Periodicità dei controlli e operatore:

Ogni anno, effettuato dall'Ente proprietario

Tipo di intervento:

Ricostruzione con movimenti terra.

Periodicità degli interventi e operatore:

Quando necessario, effettuato dall'Ente proprietario

Struttura n. 5 – Sovrastruttura stradale

Collocazione:

Vedi tavole disegni esecutivi

Rappresentazione grafica:

Vedi tavole particolari costruttivi

Livello minimo delle prestazioni:

Trasferimento carichi con ridotte deformazioni localizzate e generali. Realizzazione in calcestruzzo bituminoso conforme alle prescrizioni di progetto.

Anomalie riscontrabili:

Movimenti.

Tipo di controllo:

Controllo a vista

Periodicità dei controlli e operatore:

Ogni anno, effettuato dall'Ente proprietario

Tipo di intervento:

Ricostruzione con ricarica.

Periodicità degli interventi e operatore:

Quando necessario, effettuato dall'Ente proprietario

Struttura n. 6 – Barriere di sicurezza

Collocazione:

Vedi tavole disegni esecutivi

Rappresentazione grafica:

Vedi tavole particolari costruttivi

Livello minimo delle prestazioni:

Resistenza alle sollecitazioni di progetto per veicoli in svio. Realizzazione con acciaio conforme dalle prescrizioni di progetto.

Anomalie riscontrabili:

Movimento e screpolature dello strato protettivo con pericolo di corrosione.

Tipo di controllo:

Controllo a vista

Periodicità dei controlli e operatore:

Ogni anno, effettuato dall'Ente proprietario

Tipo di intervento:

Applicazione di prodotti antiruggine, ripristino dello strato protettivo e sostituzione.

Periodicità degli interventi e operatore:

Quando necessario, effettuato dall'Ente proprietario

Struttura n. 7 – Segnaletica orizz. e vert.

Collocazione:

Vedi tavole disegni esecutivi

Rappresentazione grafica:

Vedi tavole particolari costruttivi

Livello minimo delle prestazioni:

Informazione dell'utente. Realizzazione con materiale e vernici conformi dalle prescrizioni di progetto.

Anomalie riscontrabili:

crepolature dello strato protettivo e riflettente con pericolo di corrosione.

Tipo di controllo:

Controllo a vista

Periodicità dei controlli e operatore:

Ogni anno, effettuato dall'Ente proprietario

Tipo di intervento:

Sostituzione.

Periodicità degli interventi e operatore:

Quando necessario, effettuato dall'Ente proprietario

ALLEGATI - MANUTENZIONE

Il piano operativo manutentivo è costituito da due parti :

- **IL MANUALE DELLA MANUTENZIONE**
 - Fornisce le indicazioni necessarie per la corretta manutenzione :
 - Le risorse necessarie per l'intervento manutentivo (pari a circa il 2% annuo dell'importo complessivo delle opere)
 - Il livello minimo per garantire la fruibilità (buche, dimensioni delle irregolarità, ecc..)
 - Anomalie riscontrabili :
 - Cedimenti
 - Fratture del piano stradale
 - Rigonfiamenti
 - Manutenzione che devono essere eseguite dal personale autorizzato
- **IL PROGRAMMA DELLA MANUTENZIONE**
 - Prevede un sistema di controlli e di interventi di manutenzione da eseguire a cadenze temporali o altrimenti previste, al fine di una corretta gestione dell'opera e delle sue parti nel corso degli anni. Si articola in n. 3 sottoprogrammi:
 - **PRESTAZIONI**
 - **CONTROLLI**
 - Programma di verifiche e controllo per rilevare il livello prestazionale (qualità e quantità) nei successivi momenti di vita dell'opera
 - **INTERVENTI DI MANUTENZIONE**
 - Ordine temporale dei differenti interventi di manutenzione per garantire una corretta conservazione dell'opera

FREQUENZA DELL'INTERVENTO		
COMPONENTI DELLA SEDE STRADALE INTERESSATI		
RIF.SCHEDA		BARRARE TIPO
A. 01	TAPPETINO DI USURA	
A. 02	CADITOIE (PULIZIA)	
A. 03	SEGNALETICA	
A. 04	CHIUSINI	
A. 05	COLLETTORI E TUBOLARI PER LE CADITOIE	
A. 06	MARCIAPIEDI	
A. 07	BASE + BINDER + TAPPETINO	
A. 08	CADITOIE (RIPRISTINO)	

FREQUENZA DELL'INTERVENTO		1 MESE
COMPONENTI DELLA SEDE STRADALE INTERESSATI		
RIF.SCHEDA		BARRARE TIPO
A. 02	CADITOIE	

FREQUENZA DELL'INTERVENTO		MESI 1 ANNO
COMPONENTI DELLA SEDE STRADALE INTERESSATI		
RIF.SCHEDA		BARRARE TIPO
A. 01	TAPPETINO DI USURA (ISPEZIONE E EVENTUALI PICCOLI RIPRISTINI)	
A. 03	SEGNALETICA (RIFACIMENTO)	
A. 04	CHIUSINI	
A. 05	COLLETTORI E TUBOLARI PER LE CADITOIE (ISPEZIONE E SPURGO)	
A. 08	CADITOIE (RIPRISTINO)	

FREQUENZA DELL'INTERVENTO		3/5 ANNI
COMPONENTI DELLA SEDE STRADALE INTERESSATI		
RIF.SCHEDA		BARRARE TIPO
A. 01	TAPPETINO DI USURA (FRESATURA E RIPRISTINO)	
A. 06	MARCIAPIEDI (RIFACIMENTO COPERTINE ASFALTO)	
A. 07	BASE + BINDER + TAPPETINO (ISPEZIONE E VERIFICA PORTANZA)	

FREQUENZA DELL'INTERVENTO		MESI 10 ANNI
COMPONENTI DELLA SEDE STRADALE INTERESSATI		
RIF.SCHEDA		BARRARE TIPO
A. 06	MARCIAPIEDI (RIPRISTINO CORDOLI)	
A. 07	BASE + BINDER + TAPPETINO (FRESATURA TOTALE E RICOSTRUZIONE)	
A. 05	COLLETTORI E TUBOLARI PER LE CADITOIE (IRIPRISTINI)	
A. 08	CADITOIE (RIPRISTINO)	

MANUALE REGISTRO PER LA MANUTENZIONE						SCHEDA N.
OGGETTO	INTERVENTO	PERIODICITA' DEGLI INTERVENTI			PROCEDURE	NOTE E RACCOMANDAZIONI
N. : A 02 CADITOIE (PULIZIA)		ISPEZIONE	MANUTENZIONE		AUTORIZZAZIONI NORME TECNICHE AGEVOLAZIONI FINANZIARIE ecc.	
		MANODOPERA IDONEA	LEGGERA MANODOPERA EDILE	PESANTE IMPRESA SPECIALIZZATA		
	ISPEZIONE	1 ANNO				
	PULIZIA		1 MESE			
RIFERIMENTI AGLI ALLEGATI :		NOTE DI CARATTERE GENERALE :				
TAVOLE nn.						
CAPITOLATO PAGG.						

NOTE DELL'UTILIZZATORE							
DATA	INTERVENTO	SPESA TOTALE SOTENUTA	COSTO UNITARIO	DATA	INTERVENTO	SPESA TOTALE SOSTENUTA	COSTO UNITARIO

MANUALE REGISTRO PER LA MANUTENZIONE							SCHEDA N.		
OGGETTO	INTERVENTO	PERIODICITA' DEGLI INTERVENTI			PROCEDURE	NOTE E RACCOMANDAZIONI			
		ISPEZIONE	MANUTENZIONE						
			LEGGERA MANODOPERA EDILE	PESANTE IMPRESA SPECIALIZZATA					
N. : A 03		RIFACIMENTO		1	ANNO	AUTORIZZAZIONI NORME TECNICHE AGEVOLAZIONI FINANZIARIE ecc.			
			ISPEZIONE	3	MESI				
RIFERIMENTI AGLI ALLEGATI :		NOTE DI CARATTERE GENERALE :							
TAVOLE nn.									
CAPITOLATO PAGG.									
NOTE DELL'UTILIZZATORE									
DATA	INTERVENTO	SPESA TOTALE SOSTENUTA	COSTO UNITARIO	DATA	INTERVENTO	SPESA TOTALE SOSTENUTA	COSTO UNITARIO		

MANUALE REGISTRO PER LA MANUTENZIONE							SCHEDA N.
OGGETTO	INTERVENTO	PERIODICITA' DEGLI INTERVENTI			PROCEDURE	NOTE E RACCOMANDAZIONI	
N. : A 04		ISPEZIONE	MANUTENZIONE		AUTORIZZAZIONI NORME TECNICHE AGEVOLAZIONI FINANZIARIE ecc.		
		MANODOPERA IDONEA	LEGGERA MANODOPERA EDILE	PESANTE IMPRESA SPECIALIZZATA			
CHIUSINI	ISPEZIONE VISIVA	6					
	RIMESSA A QUOTA SOSTITUZIONE ELEMENTI LESIONATI			1 ANNO			
NOTE DI CARATTERE GENERALE :							
RIFERIMENTI AGLI ALLEGATI :							
TAVOLE nn.							
CAPITOLATO PAGG.							

NOTE DELL'UTILIZZATORE							
DATA	INTERVENTO	SPESA TOTALE SOSTENUTA	COSTO UNITARIO	DATA	INTERVENTO	SPESA TOTALE SOSTENUTA	COSTO UNITARIO

MANUALE REGISTRO PER LA MANUTENZIONE							SCHEDA N.
OGGETTO	INTERVENTO	PERIODICITA' DEGLI INTERVENTI			PROCEDURE	NOTE E RACCOMANDAZIONI	
N. : A 06	MARCIAPIEDI	ISPEZIONE	MANUTENZIONE		AUTORIZZAZIONI: NORME TECNICHE AGEVOLAZIONI FINANZIARIE ecc.		
		MANICOOPERAZIONE IDONEA	LEGGERA MANICOOPERAZIONE EDILE	PESANTE IMPRESA SPECIALIZZATA			
	RIFACIMENTO COPERTINE ASFALTO		3 ANNI				
	RIPRISTINO CORDOLI			10 ANNI			
NOTE DI CARATTERE GENERALE :							
RIFERIMENTI AGLI ALLEGATI :							
TAVOLE nn.							
CAPITOLATO PAGG.							

NOTE DELL'UTILIZZATORE					INTERVENTO	SPESA TOTALE SOSTENUTA	COSTO UNITARIO
DATA	INTERVENTO	SPESA TOTALE SOSTENUTA	COSTO UNITARIO	DATA			

MANUALE REGISTRO PER LA MANUTENZIONE							SCHEDA N.
OGGETTO	INTERVENTO	PERIODICITA' DEGLI INTERVENTI			PROCEDURE	NOTE E RACCOMANDAZIONI	
N. : A 07	STRATO DI BASE + BINDER + TAPPETINO	ISPEZIONE	MANUTENZIONE		AUTORIZZAZIONI NORME TECNICHE AGEVOLAZIONI FINANZIARIE ecc.		
		MANODOPERA IDONEA	LEGGERA MANODOPERA EDILE	PESANTE MANODOPERA SPECIALIZZATA			
	FRESATURA TOTALE E RICOSTRUZIONE			10 ANNI			
	ISPEZIONE E VERIFICA DI PORTANZA	3 ANNI					
RIFERIMENTI AGLI ALLEGATI :		NOTE DI CARATTERE GENERALE :					
TAVOLE nn.							
CAPITOLATO PAGG.							

NOTE DELL'UTILIZZATORE							
DATA	INTERVENTO	SPESA TOTALE SOSTENUTA	COSTO UNITARIO	DATA	INTERVENTO	SPESA TOTALE SOSTENUTA	COSTO UNITARIO

MANUALE REGISTRO PER LA MANUTENZIONE							SCHEDA N.
OGGETTO	INTERVENTO	PERIODICITA' DEGLI INTERVENTI			PROCEDURE	NOTE E RACCOMANDAZIONI	
N. : A 08	CADITOIE (RIPRISTINO)	ISPEZIONE		MANUTENZIONE	AUTORIZZAZIONI NORME TECNICHE AGEVOLAZIONI FINANZIARIE ecc.		
		MANDOOPERA IDONEA	LEGGERA MANOOPERA EDILE	PESANTE IMPRESA SPECIALIZZATA			
	ISPEZIONE	1 ANNO					
	RIPRISTINO			10 ANNI			
RIFERIMENTI AGLI ALLEGATI :		NOTE DI CARATTERE GENERALE :					
TAVOLE nn.							
CAPITOLATO PAGG.							

NOTE DELL'UTILIZZATORE							
DATA	INTERVENTO	SPESA TOTALE SOSTENUTA	COSTO UNITARIO	DATA	INTERVENTO	SPESA TOTALE SOSTENUTA	COSTO UNITARIO